

## 太陽光発電と発電量

- ・太陽光発電は設置条件に依存いたします。

太陽の位置は夏は高く、冬は低い位置にあります。また朝の位置と夕方の位置も違います。

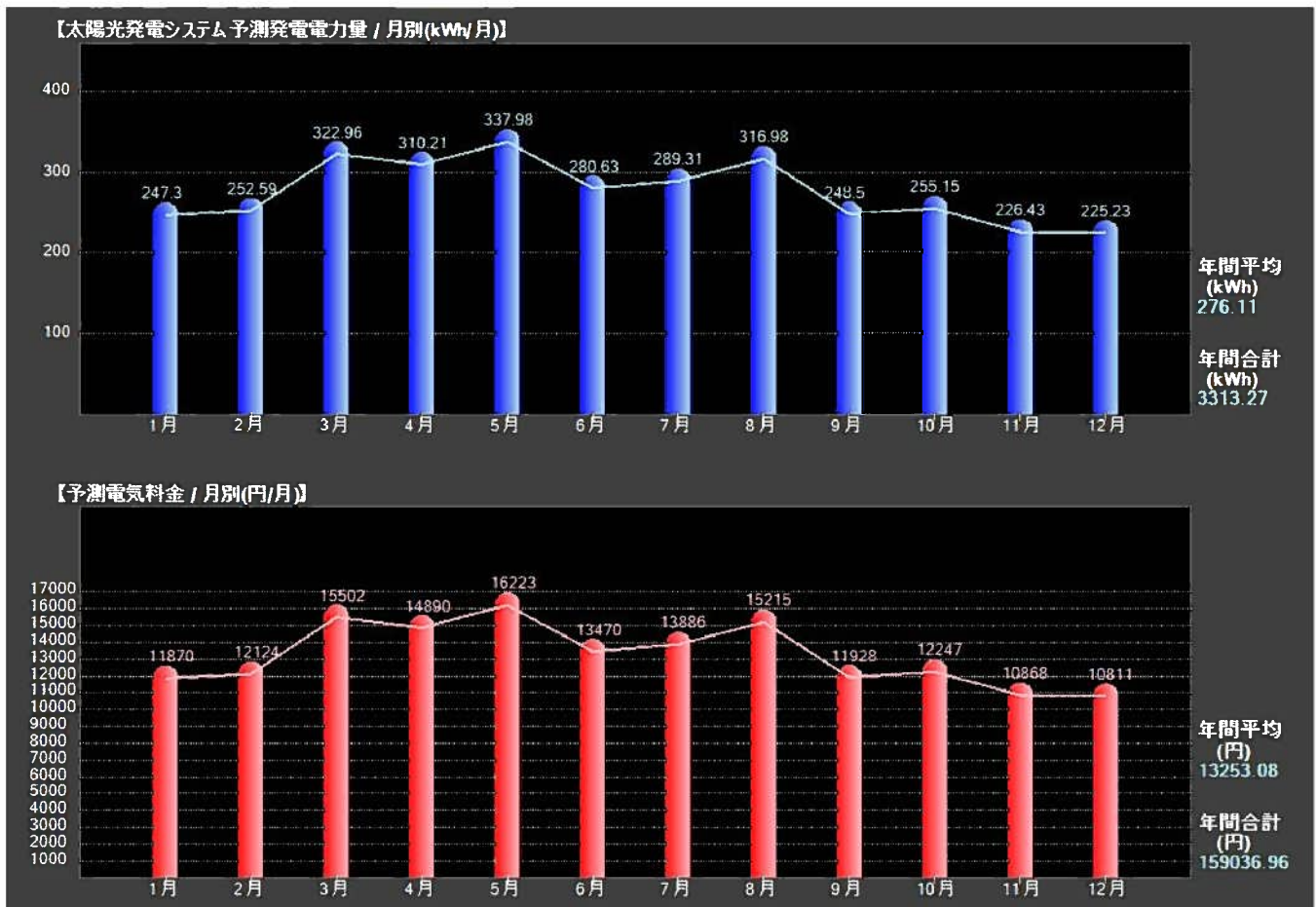
しかし一般の太陽光パネルは太陽を追いかけることはできません。

また太陽の南中時を考慮し、年間または一日を通して効率良く設置する必要があります。

名古屋市においては、西向きに10~20°、水平面から20°程度に設置するのが最適と言われています。

弊社（アクシス）では2003年3月に太陽光パネル3.12kwを西向き20° 水平面20° で設置いたしました。

- ・上記条件での理論値をグラフで表しました。



- ・弊社の2011年11月の発電量は213kwであり理論値の95%でした

- ・一般家庭で電力量は5000kw/年必要であり、太陽光パネル容量3.12kwでは3300kw/年で60%の自給率です